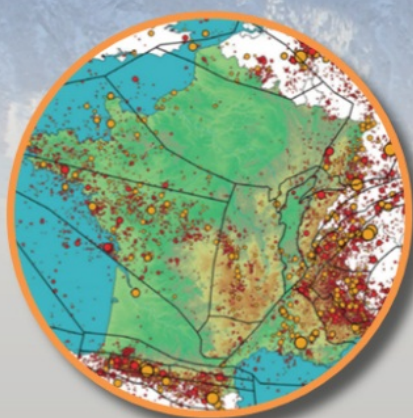




Risque sismique De la faille aux ouvrages



**Formation 29 mai – 3 juin 2016
Ecole de Physique des Houches**

Thèmes

**Etat de l'art des connaissances scientifiques
et des approches pratiquées**

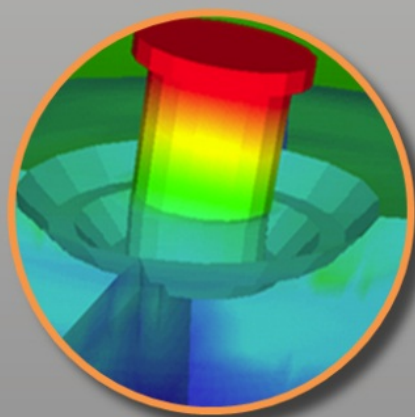
**Analyse critique des données d'entrées
et des outils de simulation numérique**

**Génie parasismique des zones à sismicité modérée
pour des constructions sensibles**



Comité scientifique de la formation SINAPS@

Catherine Berge-Thierry, CEA ; Marc Nicolas, CEA ;
Fernando Lopez-Caballero, CentraleSupélec ;
Frédéric Ragueneau, ENSC ; François Voltaire, EDF ;
Alain Le Maout, CEA.



Informations pratiques :

Clôture des préinscriptions : 15 février 2016

Site web : www.institut-seism.fr/formation/sinaps2016/

Contact : catherine.berge-thierry@cea.fr

Formation gratuite * (Hébergement compris)

Pour les étudiants, frais de transports remboursés sur justificatifs

* Caution de 250€ demandée, encaissée si désistement moins de 2 mois avant la formation



Le village des Houches se trouve au cœur des Alpes, dans la vallée de Chamonix. Fondée en 1951, l'Ecole de Physique est située à 1150 m d'altitude, dans un décor champêtre, face à la chaîne du Mont-Blanc. L'Ecole de Physique des Houches est rattachée à l'Université Joseph Fourier – Grenoble I (UJF). Elle est subventionnée par l'UJF, le Centre National de la Recherche Scientifique (CNRS) et la Direction des Sciences de la Matière du Commissariat à l'Energie Atomique (CEA/DSM).

Ecole de Physique des Houches, Côte des Chavants, F-74310 Les Houches.

<http://houches.ujf-grenoble.fr/>